

Caletón

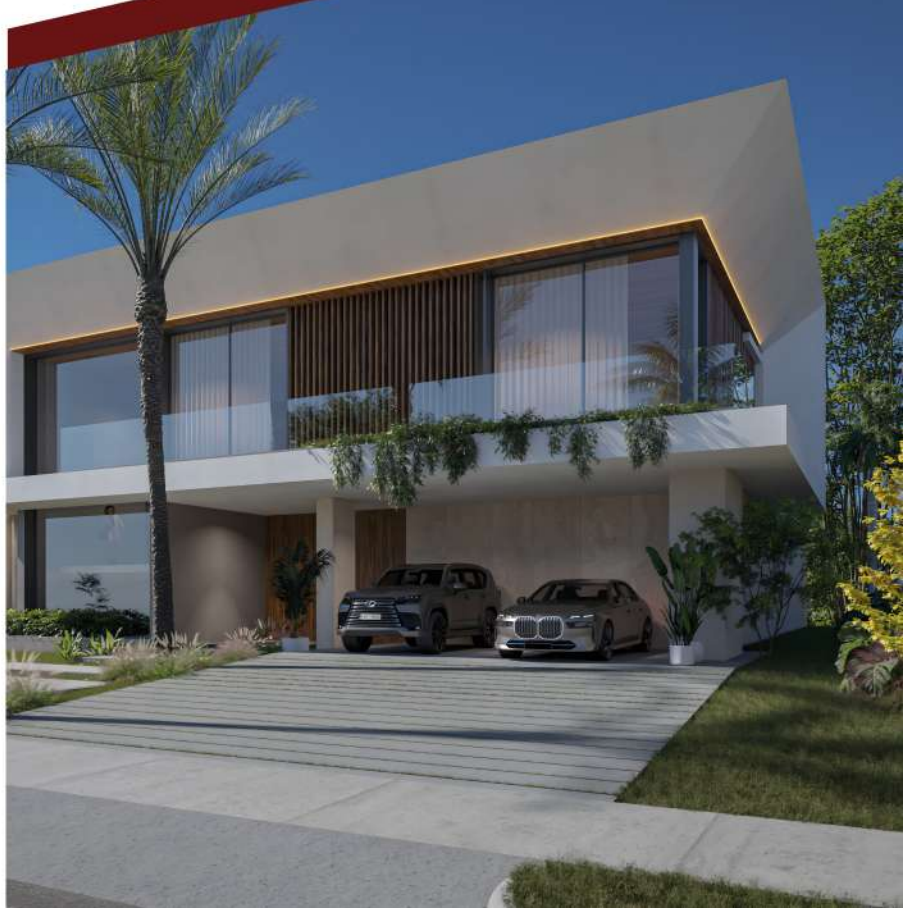
RESIDENCES 289



VILLA ORQUÍDEA

Ubicada en las prístinas costas del mar Caribe, **Villa Orquídea** es una exclusiva residencia contemporánea en el prestigioso destino de Cap Cana.

Cada detalle ha sido concebido con precisión para reflejar el estilo de vida más exclusivo, fusionando una elegancia contemporánea con la majestuosidad de un entorno natural inigualable.







Cap Cana, ciudad destino por excelencia, donde el encanto del Mar Caribe se fusiona con la sofisticación de una ciudad costera de alto nivel.

Reconocida por sus exclusivas propiedades y su comunidad turística de lujo, Cap Cana representa la vida tropical en su versión más idílica y refinada.







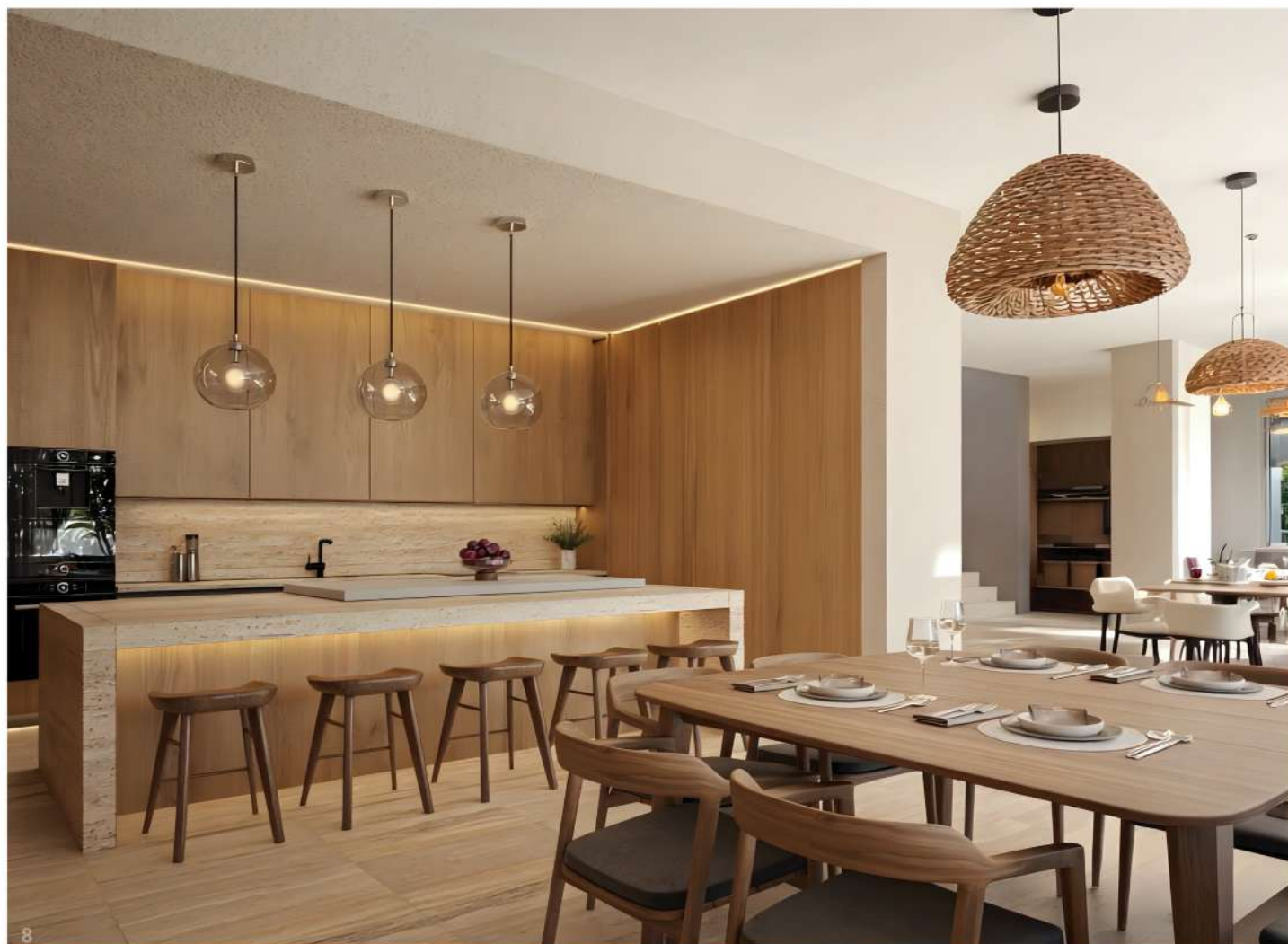
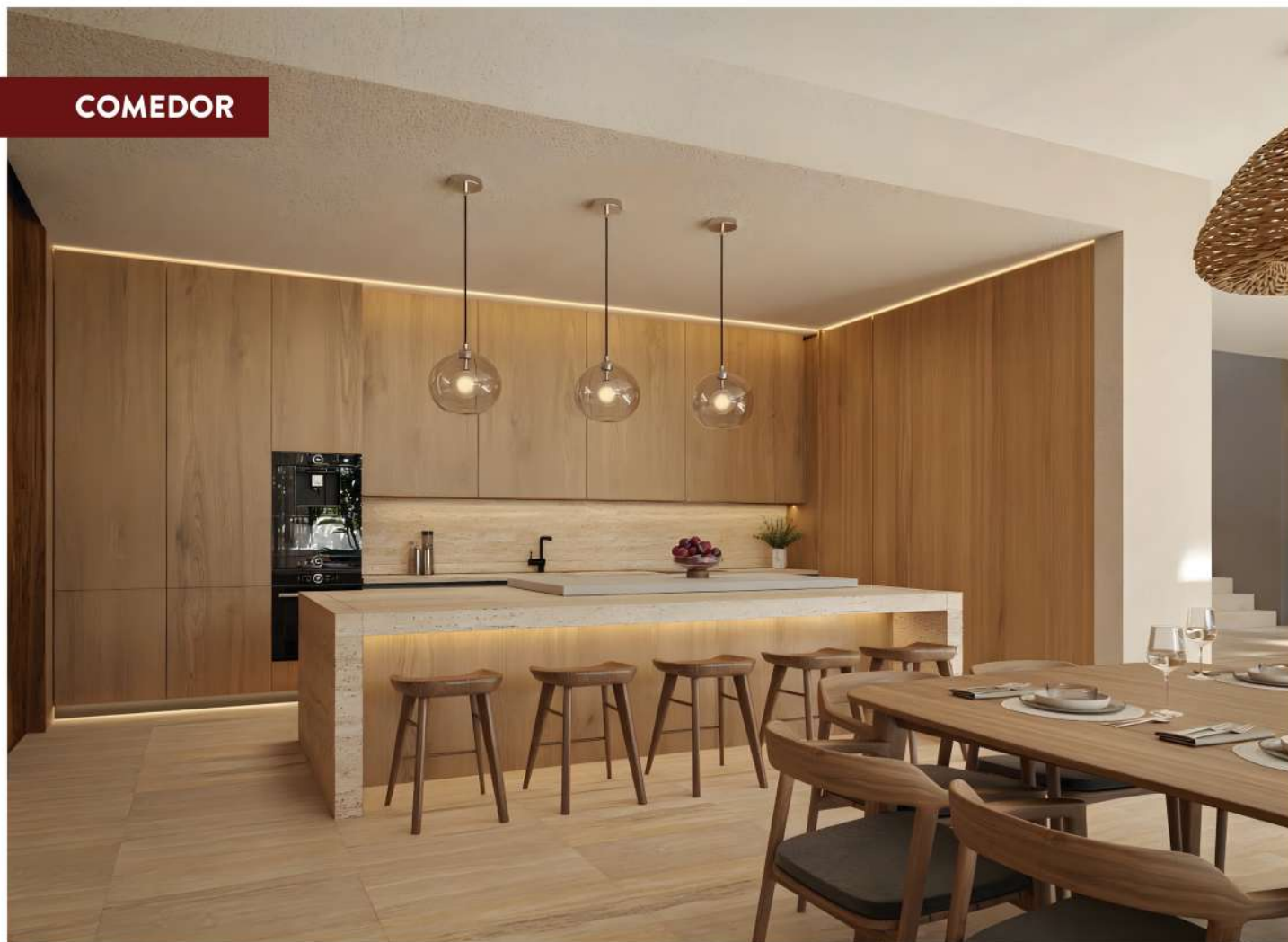


RECIBIDOR



SALA

COMEDOR



ESCALERA DE CONCRETO DE DISEÑO CONTEMPORÁNEO

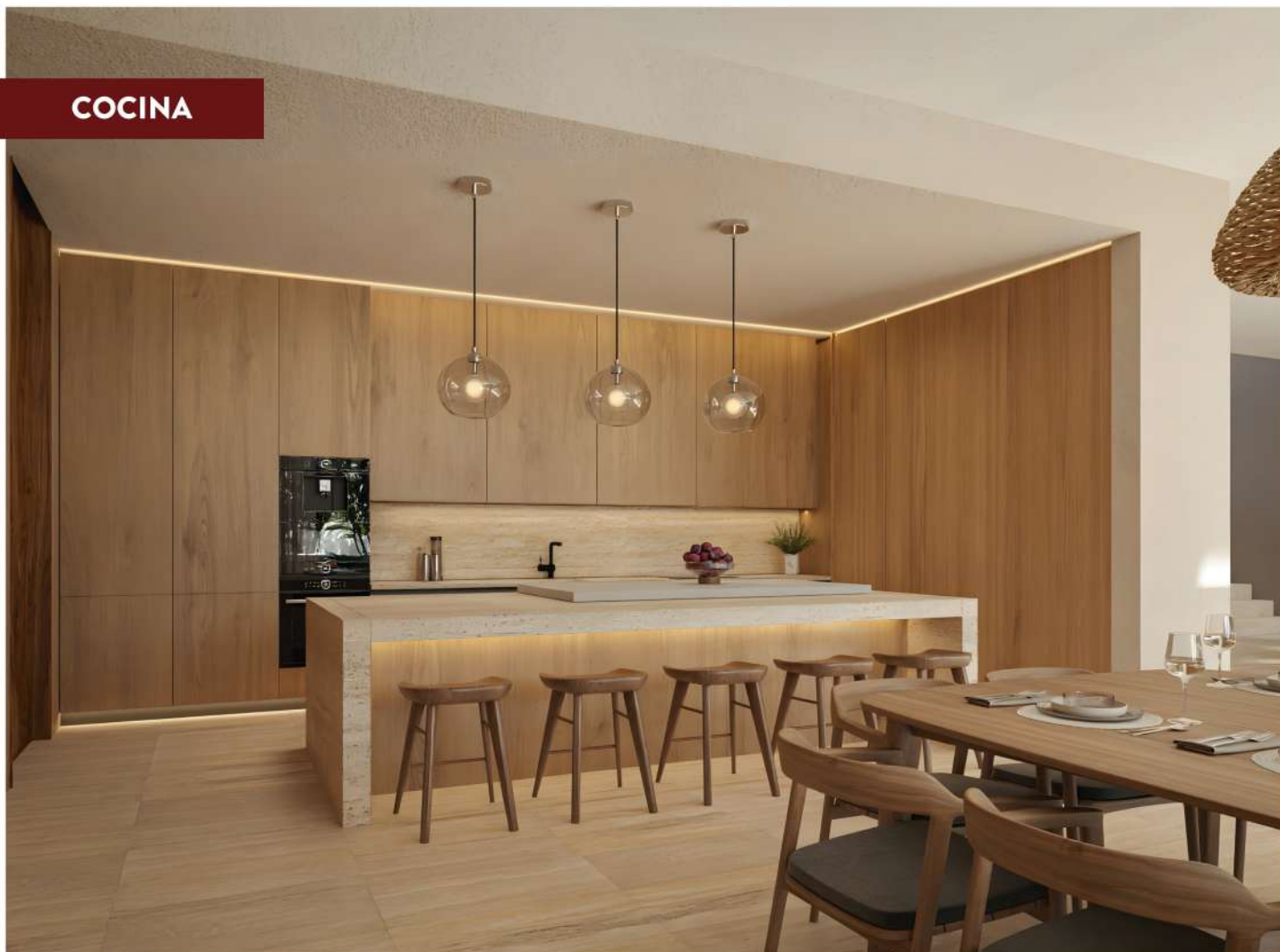


Imponente escalera de diseño contemporáneo, construida en concreto y orientada hacia una vista majestuosa del Farallón de Cap Cana.

Sus peldaños volados en hormigón visto aportan una sensación de ligereza y sofisticación, resaltando la nobleza del material y la precisión en los acabados.

Acompañada por un jardín interior que introduce frescura y armonía natural, esta escalera junto al ascensor transforma el recorrido vertical en una experiencia arquitectónica única.

COCINA



Cocina con exquisito diseño de la reconocida marca AM KITCHEN o similar.





Topes de cocina en **CAESARSTONE** o similar

El cuarzo es uno de los materiales más resistentes del mundo. Su composición, que fusiona cuarzo natural con partículas de vidrio o metal, da como resultado superficies de gran belleza y estilo contemporáneo.

Además de su impacto visual, ofrece beneficios funcionales: su textura no porosa impide la proliferación de bacterias, resiste manchas y no requiere sellado, lo que garantiza higiene y fácil mantenimiento.

Disponible en una amplia gama de tonos, desde blancos puros y negros elegantes, hasta dorados vibrantes y azules intensos, el cuarzo es la elección perfecta para transformar su cocina en un espacio sofisticado y duradero.



*Imágenes Referenciales

PISCINA



La piscina de VILLA ORQUIDEA es una expresión de sofisticación y serenidad. Diseñada para ofrecer una experiencia tipo spa en la privacidad de su hogar, combina modernidad, funcionalidad y estilo en cada detalle.



- **REVESTIMIENTOS** en Pool-Coat Stucco.
- **CLORADORES SALINOS** que permiten el ahorro de hasta un 80% en el mantenimiento de la piscina. La electrólisis salina es un sistema de tratamiento y conservación del agua de las piscinas. Las grandes ventajas de este sistema en comparación con el cloro tradicional, lo han convertido en la solución ideal para la desinfección del agua de las piscinas.
- **ÁREA DE DECK** revestida con PORCELANATO TRAVERTINO o porcelanatos de alto tráfico, resistentes y de alta calidad.



Diseñadas para cubrir grandes superficies acristaladas, las puertas correderas MA-100 destacan por sus líneas esbeltas y su estética armoniosa. Su apertura amplia permite una entrada generosa de luz natural, elevando la sensación de bienestar en cada espacio. Una solución que combina elegancia, seguridad y durabilidad excepcionales.



VENTANAS

Fabricadas con materiales de alta calidad, las ventanas **IT 205** se distinguen por su diseño esbelto, ligero y sofisticado. Su perfil, de mayor espesor que el estándar, garantiza una seguridad superior y una durabilidad excepcional sin comprometer la estética.



MURO CORTINA



El Muro Cortina permite que la estructura se vea moderna y sofisticada, también ofrece un confort mediante el paso de luz natural y permite un ahorro energético.


CONSOLA DE MAQUILLAJE



HABITACIÓN PRINCIPAL



CLOSET

A modern, well-lit closet with dark wood shelving and a central glass door. The closet is filled with various items, including coats, hats, and folded clothes. The lighting is warm and focused on the shelves. The floor is made of light-colored wood planks. The overall design is clean and organized.

Closets en MDF hidrófugo laminado de fabricación italiana con hermoso acabado en roble natural o color sólido, resistentes a la humedad y de larga duración.

* Los closets no están incluidos en el precio de venta, pero ofrecemos la opción de diseñarlos según las necesidades del cliente.



*Representación visual creada mediante IA.

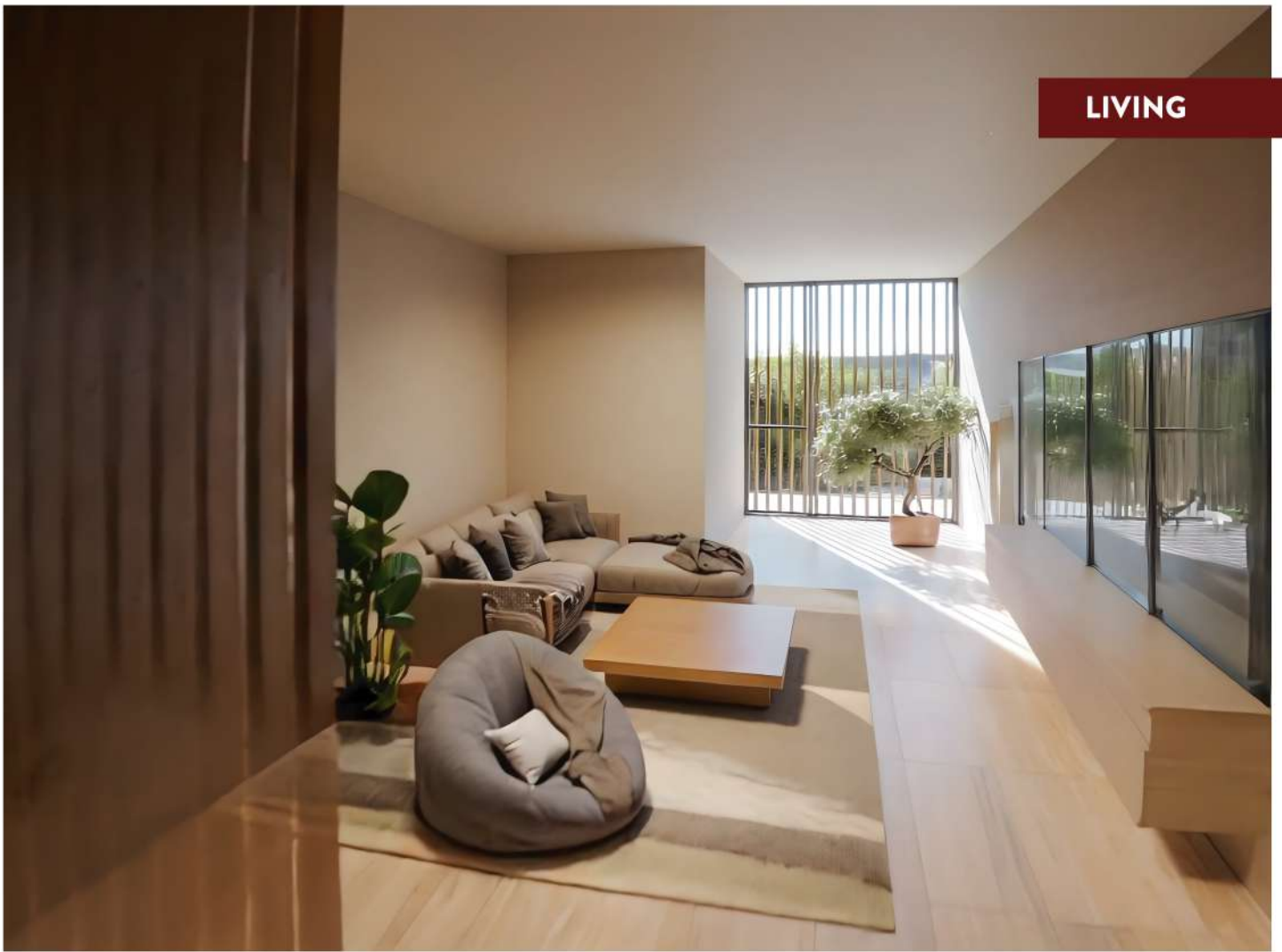


Exquisitos muebles de baño fabricados en roble natural, diseñados por nuestro equipo de arquitectura.

Nuestros diseños modernos están diseñados para adaptarse a sus espacios y requisitos únicos, complementados con elegantes encimeras de cuarzo blanco.



En asociación con QM Drain, una marca reconocida con más de 18 años de experiencia en el mercado, ofrecemos una amplia gama de desagües para baños y exteriores. Nuestra elección presenta un diseño de primer nivel y utiliza acero inoxidable de alta calidad para garantizar durabilidad y estilo.





hansgrohe

Griferías de lujo para baños, duchas y cocina de la reconocida marca alemana HANSGRÖHE. Reconocida mundialmente, Hansgrohe es una marca líder a nivel mundial que ofrece soluciones integrales para accesorios de baño y cocina.





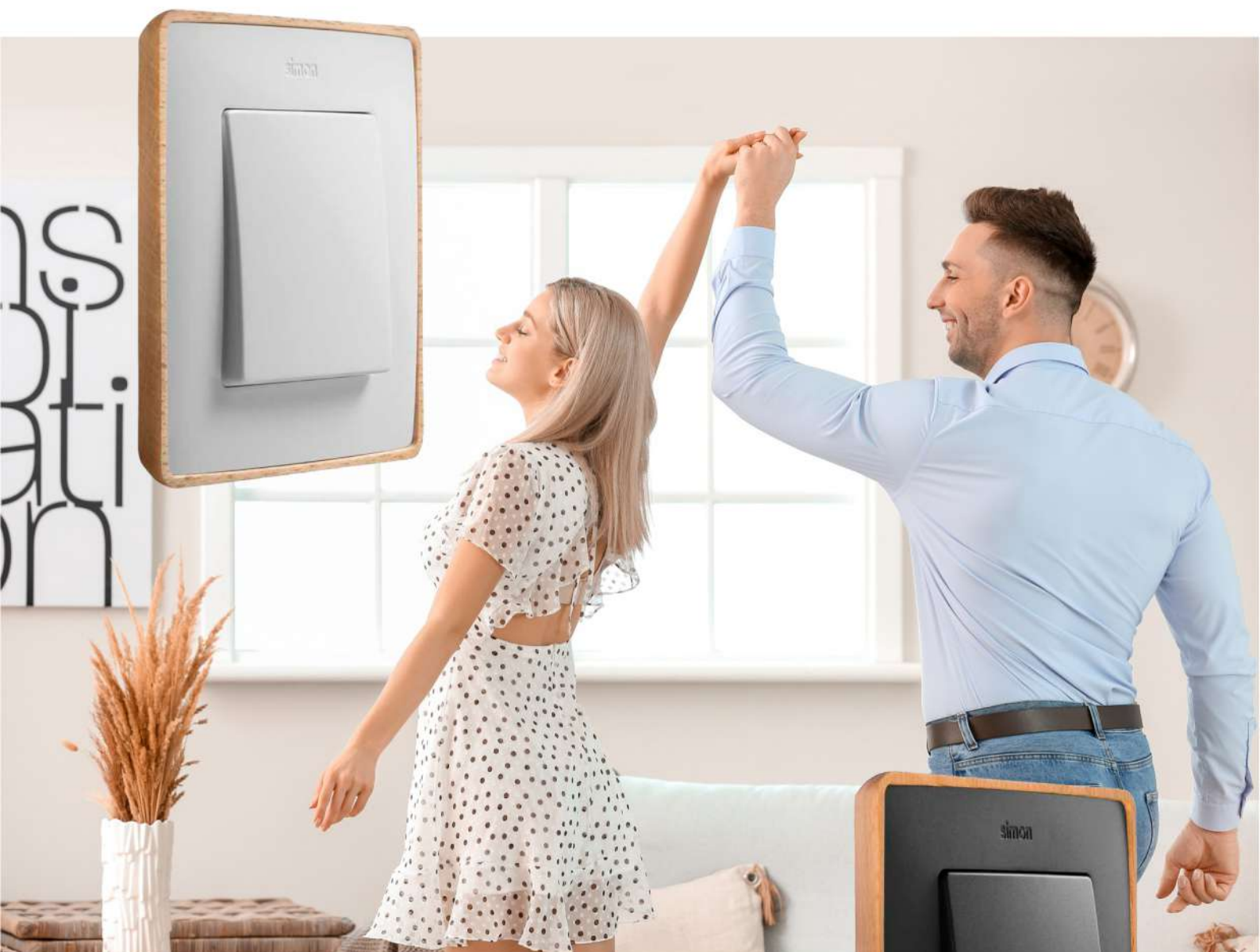
Puertas en Roble. Apuesta segura al elegir el material de las puertas de interior debido a su excelente calidad, durabilidad y belleza. Las puertas de Roble representan un clásico entre los clásicos.

Ventajas de las puertas de madera.

El roble es una madera especialmente aislante por lo que resulta una excelente opción para protegernos del frío o del calor. También, resultan buenas como aislantes acústicos.

CON LA LINEA MÁTIX DE LA MARCA BTICINO

UNA **EXTENSA GAMA** DE COLORES



bticino

Efecto matizado, superficies pulidas. Acabados con tonalidades homogéneas de colores llamativos.

Colores brillantes y vivos, adecuados para ambientes con personalidad y carácter.





Disponibles en varios colores y materiales.

Los marcos decorativos Livinglight para interruptores y enchufes embellecerán su hogar con su sofisticado diseño.



BASE CARGADOR USB

Los dispositivos de carga USB están diseñados para cargar tabletas, teléfonos inteligentes y móviles. La solución perfecta para aplicaciones residenciales y comerciales.



Villa Orquídea - Caletón Residences 289

	N1	N2	TOTAL M2
INTERIOR	309.35	341.17	650.52
TERRAZA	117.88	87.12	205.00
MARQUESINA	53.05	-	53.05
PISCINA	43.85	-	57.23
ESPEJO AGUA	13.38	-	13.38
			979.18

PRECIO:

USD 1,699,000

